

# Injectie-instructiekaart

**Injecties vragen organisatie en rust. Het is belangrijk dat een koe vaststaat en stilstaat, bijvoorbeeld aan het voerhek. Bij voorkeur niet in de melkstal spuiten. Een ideale plek: kort aangebonden in de ligbox.**

Bij het injecteren en registreren zijn de volgende aandachtspunten van belang:

- Koe meteen registreren en markeren.
- Zorg ervoor dat de koe goed vaststaat.
- Zorg voor een schone spuit.
- Gebruik een nieuwe naald.
- Injecteer zoals aangegeven op bijsluiters (intramusculair of subcutaan).
- Maak de spuit na gebruik schoon.

## 1. Registreren

Meteen noteren: diergegevens, wachttijden melk en vlees. Koe markeren.

## 2. Juiste plek van toedienen

### 3. Intramusculair (in de spier)

Loodrecht inspuiten (haaks op de spier).

Naald minimaal 4 cm.

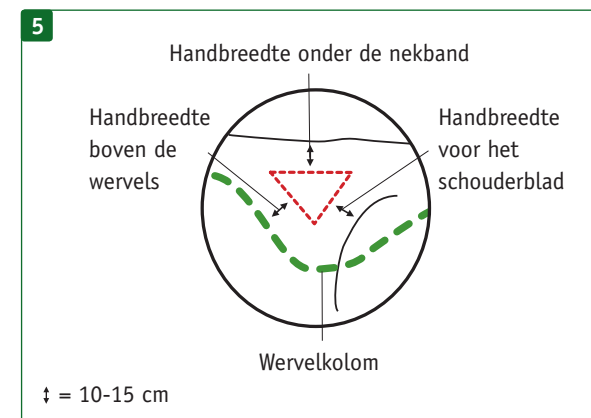
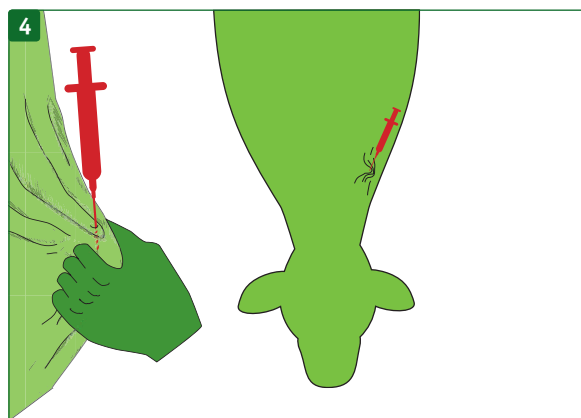
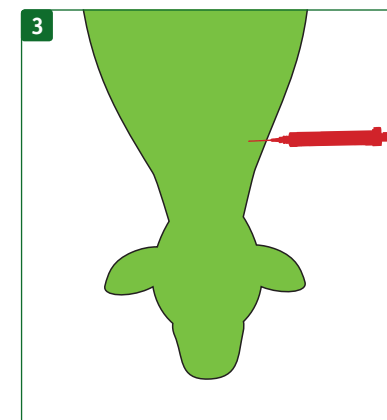
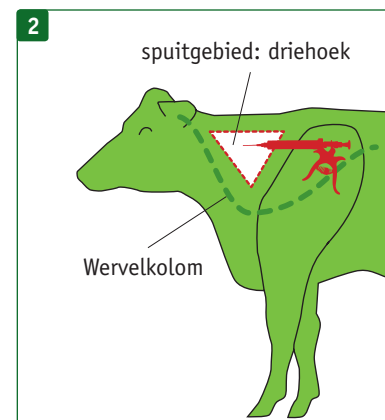
Spuit ruim boven de wervels.

### 4. Subcutaan (onder de huid)

Onderhuids schuin inspuiten in huidplooi.

Bij voorkeur korte naald.

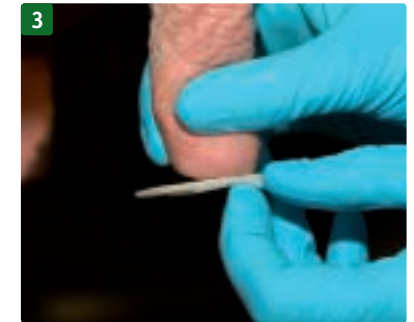
## 5. Juiste plek van toedienen



# Instructie voor het inbrengen van een injector

Kies een schone plaats waar je georganiseerd kunt werken, zoals in de melkput. Ontsmet de speen eerst. Injectoren bevatten chemische stoffen. Draag handschoenen en let op dat gemorste injectorvloeistof niet in de melkstellen of melk komt. Het heeft geen zin de injectorinhoud in de speen omhoog te masseren. Werk zeker superschoon met injectoren zonder antibiotica.

1. Registreer koenummer
2. Trek het kwartier/de uier leeg
3. Ontsmet de speen
4. De injector heeft een korte punt
5. Breng de injector in en druk hem leeg
6. Dip de spenen



Meer informatie vindt u op:  
[www.gddiergezondheid.nl/uiergezondheid](http://www.gddiergezondheid.nl/uiergezondheid)

GD LOOPT VOOROP IN UIERGEZONDHEID  
VOOR GEZONDE UIERS EN MEER MELK

